

Mazda MX-5



mazda



# *UN AUTHENTIQUE ROADSTER*

Vous recherchez un vrai roadster ? Une voiture avec laquelle vous serez en phase, heureux de vivre. En parfaite symbiose. Le tout nouveau Mazda MX-5 : une liaison intime entre voiture et conducteur.



## *LA PASSION À L'ÉTAT PUR*

À peine votre regard s'est-il posé sur le nouveau Mazda MX-5 que vous êtes conquis. C'est comme si vous étiez présent lorsque les concepteurs en esquisèrent les premiers croquis... Présent dans leur esprit, partageant leur enthousiasme, ressentant leur passion.





## *SENSATIONS À L'ÉTAT PUR*

Plus rien n'existe autour de vous. Il n'y a que vous, votre voiture et la route. Les paysages défilent. Soudain vous retrouvez votre série de virages préférée et la voiture s'éveille entre vos mains. L'osmose est instantanée. Maîtrisant chaque courbe, chaque virage au millimètre.



## *ESPRIT ZOOM-ZOOM GARANTI*

Le nouveau Mazda MX-5 est l'expression même de l'esprit Zoom-Zoom. Les éléments classiques du roadster léger sont tous présents : répartition du poids 50/50 entre l'avant et l'arrière, centre de gravité abaissé et mode propulsion. Conduite précise, reprises sécurisantes, confort, style accrocheur : tout est là pour ceux qui recherchent le plaisir de conduire que seul un roadster peut garantir.





# GAMME

## LES MODÈLES MAZDA MX-5

Tous les modèles sont disponibles en Roadster Coupé. Le modèle Roadster à capote souple n'est disponible qu'en version 1.8 L.

### 1.8 L

#### Caractéristiques :

- Moteur 1.8 litre (93 kW / 126 ch)
- Contrôle dynamique de stabilité (DSC) avec antipatinage électronique (TCS)
- Transmission manuelle à 5 rapports
- Direction assistée
- Jantes alliage 16" à 5 branches avec pneus 205/50 R16
- Sièges sport
- Doubles airbags avant et airbags latéraux
- Verrouillage centralisé des portes et ouverture du coffre par télécommande
- Vitres électriques à commande par impulsion (conducteur et passager)
- Radio AM/FM avec 6 haut-parleurs, lecteur de CD compatible MP3 avec prise JACK auxiliaire
- Plaque de seuil de porte en acier inoxydable

### 2.0 L

#### Caractéristiques :

#### Equipements du modèle 1.8L +

- Moteur 2.0L (118 kW / 160 ch)
- Différentiel à glissement limité (LSD)
- Suspension sport (Bilstein)
- Transmission manuelle à 6 rapports
- Jantes alliage 17" à 10 branches avec pneus 205/45R17
- Phares avant au Xénon
- Ordinateur de bord
- Phares antibrouillards
- Climatisation automatique
- Régulateur de vitesse
- Revêtement d'arceau en alu brossé
- Radio AM/FM et système audio BOSE avec 7 haut-parleurs et un chargeur CD compatible MP3 avec prise JACK auxiliaire



## CARROSSERIES MAZDA MX-5

Mazda MX-5 Roadster à capote souple



Mazda MX-5 Roadster Coupé





## À VOTRE IMAGE

Démarquez-vous avec de superbes jantes alliage Mazda. Moulées et usinées avec précision, ce sont de vraies bijoux. Et pourquoi ne pas adopter un look encore plus sportif avec un kit d'abaissement de suspensions signé Eibach ?

- |   |  |   |  |   |  |
|---|--|---|--|---|--|
| 1 | Jante alliage 16" à 5x2 branches*<br>(Design 131). | 3 | Jante alliage 17" à 10 branches**<br>(Design 132). | 5 | Jante alliage 17" à 5 branches<br>(Design 39).   |
| 2 | Jante alliage 16" à 5 branches<br>(Design 110).    | 4 | Jante alliage 17" à 10 branches<br>(Design 111).   | 6 | Jante alliage 18" à 7x2 branches<br>(Design 40). |

\*En série sur les modèles 1.8 L. \*\*En série sur les modèles 2.0 L.



1



2



3



4



5

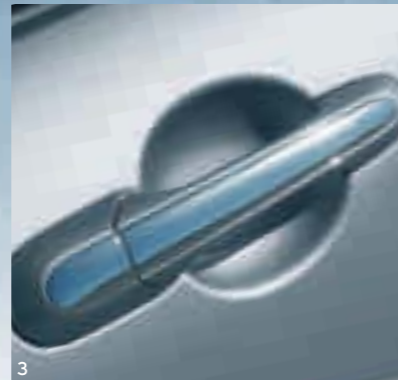
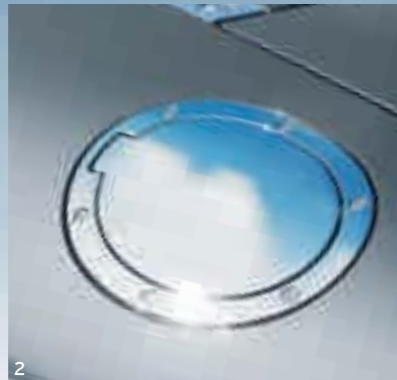


6

## À VOTRE IMAGE

Nous voulons tous être différents. Sortir du lot. C'est pourquoi nous avons créé autant d'opportunités pour que vous puissiez imprégner le nouveau Mazda MX-5 de votre personnalité. Allez-y : faites-vous plaisir.

- |   |   |   |   |   |                            |
|---|---|---|---|---|----------------------------|
| 1 | Saute-vent transparent.                         | 3 | Poignées de portes en aluminium brossé ou poli.               | 5 | Plaques de seuil de porte. |
| 2 | Trappe à carburant en aluminium brossé ou poli. | 4 | Enjoliveur de répéteurs latéraux en aluminium brossé ou poli. |   |                            |

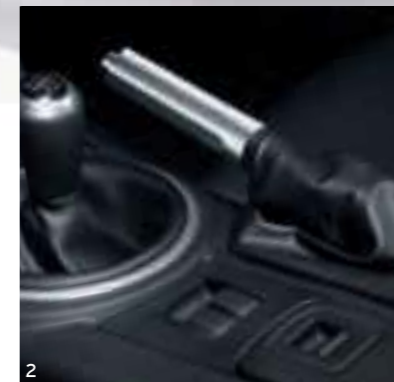




## À VOTRE IMAGE

L'habitacle du nouveau Mazda MX-5 est un lieu tout à fait spécial. Alors, pourquoi ne pas le personnaliser à votre goût ? Après tout, vous n'aurez qu'un seul désir : c'est de vous y trouver.

- 1 Contour de pommeau de levier de vitesse en aluminium brossé, avec ou sans éclairage.
- 2 Levier de frein à main en aluminium brossé.
- 3 Tapis de sol avec logo MX-5.



# À VOTRE IMAGE

Vous aurez envie d'apprécier votre nouveau Mazda MX-5 365 jours par an. Et nous voulons vous y aider. C'est pour cela que nous avons conçu pour vous des accessoires de haute qualité, tels que le Hard Top sur mesure et le vide-poche verrouillable.

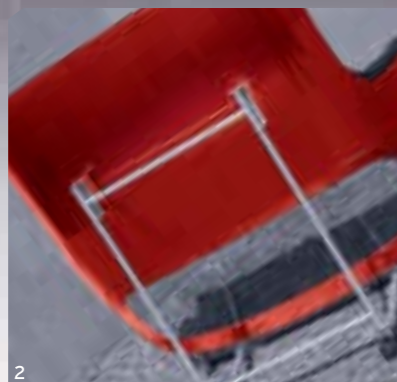
- 1 Couleurs de Hard Top disponibles :
- Brilliant Black (A3F)
  - Aluminium Metallic (38P)
  - Copper red (32V)
  - Marble White (A5M)
  - Stormy Blue Mica (35J)
  - True Red (A4A)
  - Metropolitan Grey (36C)

- 2 Support pour Hard Top.  
3 Housse de protection extérieure. Housse de protection intérieure également disponible.

- 4 Cache latéraux de capote : au choix, noir, bleu marine, vert minéral, gris titane et crème.  
5 Vide-poche verrouillable par clé.



1



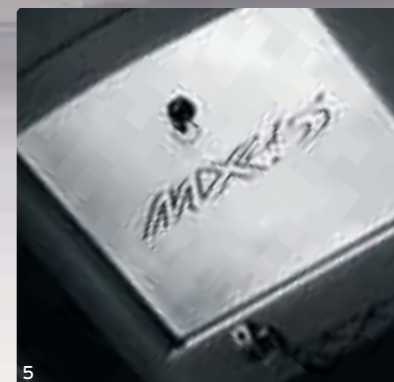
2



3



4



5

## NOS ENGAGEMENTS

Chez Mazda, nous sommes fiers de la qualité intrinsèque de chacun de nos modèles. Mais nous n'en restons pas là. Aussi, pour toute notre gamme, nos services sont conçus pour vous apporter une satisfaction totale. Qu'il s'agisse d'offres de financement personnalisées d'accessoires ou de notre gamme "boutique", personne ne connaît votre Mazda MX-5 mieux que nous.

### Mazda Finance\*

Que vous soyez particulier ou professionnel, Mazda Finance met à votre disposition une gamme complète de produits de financement, d'assurance et de services innovants conçus pour vous simplifier la vie, pour s'adapter à votre budget et vous garantir une totale sérénité. L'engagement de Mazda et de Mazda Finance est ainsi de vous faire bénéficier d'une tranquillité d'esprit au volant de votre Mazda.

### Services Mazda flottes et sociétés

En tant que client professionnel, vous trouverez des véhicules Mazda conçus pour répondre aux divers besoins de votre entreprise. Nos offres dans ce domaine concernent aussi bien les prix attractifs que les coûts d'exploitation réduits et les valeurs résiduelles élevées qui au final permettent d'atteindre des coûts d'utilisation extrêmement concurrentiels.

### Garantie constructeur 3 ans\*\*

Mazda garantit ses véhicules neufs pendant 3 ans ou 100 000 km (au 1er des deux termes échus). Les pièces d'usure ne sont pas couvertes par cette garantie.

### Garantie anti-perforation 12 ans\*\*

La garantie anti-perforation couvre les panneaux de tôle de la carrosserie en cas de perforation par corrosion de votre véhicule pendant 12 ans, indépendamment du kilométrage. Votre Concessionnaire ou Réparateur Agréé Mazda effectuera un contrôle visuel gratuit de votre véhicule une fois par an.

### Garantie peinture et corrosion des surfaces 3 ans\*\*

La garantie peinture couvre votre véhicule pendant 3 ans, indépendamment du kilométrage. En cas de problème avec la peinture et les panneaux de tôle de la carrosserie en cas de corrosion des surfaces au cours de cette période, votre Concessionnaire ou Réparateur Agréé Mazda effectuera les interventions nécessaires si le constructeur est responsable de ces défauts.

### Mazda GarantiePlus\*\*\*

Comme nous prenons soin de votre Mazda, nous vous proposons une période de garantie et d'assistance supplémentaire. L'option Mazda GarantiePlus vous permet de couvrir 12 ou 24 mois supplémentaires avec un kilométrage illimité à partir de l'expiration de la garantie constructeur Mazda.

### Engagements de service Mazda

Un service plus minutieux, une valeur accrue de votre véhicule, davantage de passion. Qui saurait apprécier votre Mazda autant que vous ? Nous ! Nous cherchons par tous les moyens à vous proposer le meilleur service possible. C'est pourquoi nos techniciens sont formés par Mazda, et c'est la raison pour laquelle nous n'utilisons que des pièces de qualité couvertes par une garantie. Vous bénéficiez ainsi d'une fiabilité accrue, d'une plus grande sécurité et d'une valeur de revente maximale de votre véhicule – avec une réelle sérénité au volant.

### Mazda Europe Service\*\*\*\*

Nous vous apportons une assistance experte, rapide et fiable si votre Mazda subit un incident, est volée ou impliquée dans un accident.

### Livret d'entretien électronique Mazda

Le Livret d'entretien électronique permet de sécuriser les informations concernant l'historique des entretiens de votre véhicule, et facilite la mise à jour et la consultation de ces données. Toutes les informations sont stockées dans une base de données centrale qui remplace le livret d'entretien papier et garantit un suivi précis de la vie du véhicule.

### Programme d'entretien Mazda « Service Plus »\*\*\*\*

Vous pouvez souscrire un contrat d'entretien qui prend en charge l'intégralité des opérations d'entretien préconisées par Mazda. Ainsi votre véhicule reçoit les meilleurs services que vous puissiez trouver – nos techniciens formés par Mazda n'utilisent que des pièces de qualité d'origine.

### Pièces d'origine Mazda et accessoires d'origine Mazda

Ces pièces sont fabriquées avec le même soin et la même précision que votre Mazda. Elles répondent aux plus hauts critères de qualité et ont été conçues pour assurer un montage parfait avec des performances irréprochables et des prix concurrentiels. Elles sont naturellement couvertes par une garantie de 12 mois à partir de la date de montage.

### La boutique Mazda

Vous trouverez des accessoires, vêtements et objets conçus par votre constructeur favori pour apporter une touche Zoom-Zoom à votre quotidien.

\*Détails des offres disponibles dans le réseau Mazda. Sous réserve d'acceptation par Mazda Finance, département de SOFINCO. Siège social : 128-130 Bd Raspail 75006 Paris - 542 097 522 RDS Paris - SA au capital de 221 152 347. société de courtage d'assurance, inscrite à l'ORIAS (organisme pour le Registre des Intermédiaires d'Assurance) sous le no 07008079.

\*\*Sous réserve des conditions définies dans le livret d'entretien électronique et de garantie du véhicule.

\*\*\*Voir conditions générales définies dans le programme Mazda GarantiePlus.

\*\*\*\*Voir conditions générales.



## CARACTÉRISTIQUES TECHNIQUES ET DESCRIPTIF DES VERSIONS

### Moteurs :

- 1.8 MZR 5MT ■ 4 cylindres en ligne, 1798 cm<sup>3</sup>, 16 soupapes, DOHC, développant 93 kW (126 ch) à 6500 tr/min et 167 Nm à 4500 tr/min.  
 ■ Emissions de CO<sub>2</sub> : 167 g/km (Norme Euro 4).  
 ■ Injection électronique.  
 ■ Batterie – 46B24L.  
 ■ Alternateur – 12V-100A.

- 2.0 MZR 6MT ■ 4 cylindres en ligne, 1999 cm<sup>3</sup>, 16 soupapes, DOHC, développant 118 kW (160 ch) à 7000 tr/min et 188 Nm à 5000 tr/min.  
 ■ Emissions de CO<sub>2</sub> : 181 g/km (Norme Euro 4).  
 ■ Injection électronique.  
 ■ Batterie – 46B24L.  
 ■ Alternateur – 12V-100A.

### Transmissions :

- Manuelle à 5 rapports (1.8 L MZR), et manuelle à 6 rapports (2.0 L MZR) – des changements de rapports souples et puissants créant une réelle affinité entre le véhicule et le conducteur.  
 ■ Mode propulsion.

### Carrosserie :

- Carrosserie en acier autoporteuse rigide, très résistante à la torsion avec zones d'absorption de chocs avant et arrière, cellule de sécurité de passagers avec renforts latéraux dans les portières.  
 ■ Système Mazda d'absorption et de répartition des chocs, conçu pour sécuriser l'habitacle en cas d'accident.  
 ■ Système de retenue supplémentaire (SRS) – module de commande central et capteurs de collision, prétensionneurs de ceinture de sécurité, limiteurs de charge et système d'airbags.  
 ■ Deux sièges.  
 ■ Toit souple à commande manuelle (toit rigide amovible en option avec supplément de prix) ou toit rigide rétractable à commande électrique pour les versions Roadster Coupé.

### Châssis et suspension :

- Avant : système indépendant à double triangulation avec amortisseurs monotubes à gaz et bras supérieurs et inférieurs en aluminium pour réduire les poids non suspendus.  
 ■ Arrière : suspension multibras à géométrie optimisée et amortisseurs monotubes à gaz.  
 ■ Barre anti-rapprochement (Performance uniquement).

### Système de freinage :

- Système d'antiblocage des freins pour les quatre roues (ABS) avec répartiteur électronique de freinage (EBD).  
 ■ Avant : disques ventilés, 290 mm de diamètre.  
 ■ Arrière : disques 280 mm de diamètre.

### Descriptif des versions

	1.8 MZR	2.0 MZR
Élégance	■	-
Élégance Cuir	■ / ●	-
Performance	-	●

■ = Toit souple ; ● = Roadster Coupé.

## CARACTÉRISTIQUES TECHNIQUES

Motorisation	1.8 MZR	2.0 MZR
Cylindrée (cm <sup>3</sup> )	1798	1999
Alésage (mm)	83,0 x 83,1	87,5 x 83,1
Nombre de soupapes par cylindre	4	4
Puissance maximum en kW (ch) par tr/min	93 (126) / 6500	118 (160) / 7000
Couple maximum en Nm par tr/min	167 / 4500	188 / 5000
Taux de compression	10,8	10,8

### Transmission

Type	Manuelle à 5 rapports	Manuelle à 6 rapports
Rapports de boîte :		
1ère	3,136	3,709
2ème	1,888	2,190
3ème	1,330	1,536
4ème	1,000	1,177
5ème	0,814	1,000
6ème	-	0,832
Marche arrière	3,758	3,603
Rapport de boîte final	3,909	3,727

### Direction

Système de direction	Assisté à crémaillère	Assisté à crémaillère
Diamètre de braquage minimum entre murs (m)	5,0	5,0

### Performances et consommation

Toit rigide rétractable		
Accélération de 0 à 100 km/h (en s)	9,9	7,9
Vitesse maxi sur circuit (km/h)	198	218
Consommation de carburant <sup>1)</sup> (l/100 km) :		
Urbaine	9,5	10,5
Extra urbaine	5,5	5,9
Mixte	7,0	7,6
Emissions de CO <sub>2</sub> <sup>1)</sup> (g/km)	167	181
Normes antipollution Euro	Norme Euro 4	Norme Euro 4
Carburant recommandé	Sans plomb 95 RON	Sans plomb 95 RON
Capacité du réservoir (litres)	50	50

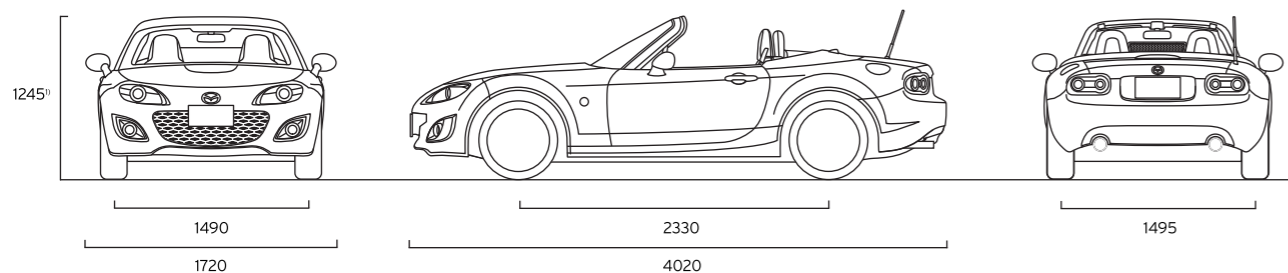
### Toit souple

Accélération de 0 à 100 km/h (en s)	9,9	
Vitesse maxi sur circuit (km/h)	194	
Consommation de carburant <sup>1)</sup> (l/100 km) :		
Urbaine	9,5	
Extra urbaine	5,5	
Mixte	7,0	
Emissions de CO <sub>2</sub> <sup>1)</sup> (g/km)	167	
Normes antipollution Euro	Norme Euro 4	
Carburant recommandé	Sans plomb 95 RON	
Capacité du réservoir (litres)	50	

<sup>1)</sup>Conforme à la norme 80/1268 EWG (1999/100/EC).

## CARACTÉRISTIQUES TECHNIQUES

Dimensions et poids	1.8 MZR	2.0 MZR
Toit rigide rétractable		
Longueur / largeur / hauteur hors-tout (mm)	4020 / 1720 / 1245	4020 / 1720 / 1245
Garde au sol entre les essieux – à vide (mm)	136	136
Voie avant / arrière (mm)	1490 / 1495	1490 / 1495
Empattement (mm)	2330	2330
Hauteur sous pavillon / longueur aux jambes / largeur aux épaules (mm)	950 / 1096 / 1352	950 / 1096 / 1352
Volume du chargement, suivant VDA (l)	150	150
Diamètre des disques avant ventilés (mm)	290	290
Diamètre des disques arrière (mm)	280	280
Poids à vide (kg) avec conducteur (75 kg)	1155	1173
Poids total autorisé en charge (kg)	1375	1375
Poids autorisé sur essieu avant / arrière (kg)	680 / 705	680 / 705
Capacité d'huile moteur (l)	4,6	4,6
Toit souple		
Longueur / largeur / hauteur hors-tout (mm)	4020 / 1720 / 1245	
Garde au sol entre les essieux – à vide (mm)	136	
Voie avant / arrière (mm)	1490 / 1495	
Empattement (mm)	2330	
Hauteur sous pavillon / longueur aux jambes / largeur aux épaules (mm)	950 / 1096 / 1352	
Volume du chargement, suivant VDA (l)	150	
Diamètre des disques avant ventilés (mm)	290	
Diamètre des disques arrière (mm)	280	
Poids à vide (kg) avec conducteur (75 kg)	1075	
Poids total autorisé en charge (kg)	1375	
Poids autorisé sur essieu avant / arrière (kg)	680 / 705	
Capacité d'huile moteur (l)	4,6	



<sup>1</sup> La hauteur sur les versions avec hardtop est de 1255 mm.

## ÉQUIPEMENTS

Sécurité	Elégance	Elégance Cuir	Performance
Système Mazda d'absorption et de répartition des chocs	●	●	●
Système de retenue supplémentaire (SRS) – Module de commande central et capteurs de collision, prétensionneurs de ceinture de sécurité, limiteurs de charge et système d'airbags	●	●	●
Système d'antiblocage des freins pour les quatre roues (ABS) avec répartiteur électronique de freinage (EBD)	●	●	●
Freins à disques aux 4 roues : Ventilés à l'avant, pleins à l'arrière	●	●	●
Contrôle dynamique de stabilité (DSC) et antipatinage électronique (TCS)	●	●	●
Différentiel à glissement limité (LSD)	–	–	●
Double airbag avant	●	●	●
Système de désactivation de l'airbag passager	●	●	●
Airbags latéraux	●	●	●
Ceintures de sécurité : 2 ceintures 3 points (ELR) avec prétensionneurs	●	●	●
Système d'alarme de ceinture de sécurité	●	●	●
Sièges bébé et enfant : Baby Safe Plus (jusqu'à 13 kg)	○A	○A	○A
Kid Plus (15-36 kg)	○A	○A	○A
Système d'antidémarrage électronique	●	●	●

● = De série ; ○A = Accessoire avec supplément de prix.

## ÉQUIPEMENTS

Extérieur		Elégance	Elégance Cuir	Performance
Pneus et jantes :	205/50 R16 avec jantes alliage 6.5J 16" à 5 branches (Design 131)	●	●	○A
	205/50 R16 avec jantes alliage 6.5J 16" à 5x2 branches (Design 110)	○A	○A	○A
	205/45 R17 avec jantes alliage 7J 17" à 10 branches (Design 132)	○A	○A	●
	205/45 R17 avec jantes alliage 7J 17" à 5 branches (Design 111)	○A	○A	○A
	205/45 R17 avec jantes alliage 7J 17" à 5 branches (Design 39)	○A	○A	○A
	205/40 R18 avec jantes alliage 8J 18" à 7x2 branches (Design 40)	○A	○A	○A
	Kit de réparation de crevaison	●	●	●
Suspension sport (amortisseurs Bilstein)	-	-	●	
Suspension abaissée Eibach	○A	○A	○A	
Barre anti-rapprochement :	Aspect aluminium	○A	○A	●
Boucliers avant et arrière :	Couleur carrosserie	●	●	●
Kit Sport (« Dynamic ») :	Jupes avant, jupes latérales, jupes arrière et becquet arrière	○A	○A	○A
Échappement :	Double sortie d'échappement	●	●	●
Bavettes :	Avant	○A	○A	○A
	Arrière	○A	○A	○A
Poignées de portières :	Couleur carrosserie (toit souple)	●	●	-
	Couleur carrosserie avec garniture chromée (toit rigide rétractable)	-	●	●
	Couleur carrosserie avec garniture en aluminium poli (non disponible avec le système avancé de verrouillage centralisé des portes par télécommande)	○A	○A	○A
	Couleur carrosserie avec garniture en aluminium brossé (non disponible avec le système de verrouillage sans clé avancé)	○A	○A	○A
Clignotant latéral :	Blanc	●	●	●
Enjoliveur de répéteurs latéraux :	Chromé (toit rigide rétractable)	-	●	●
	Aluminium poli	○A	○A	○A
	Aluminium brossé	○A	○A	○A
Phares avant :	Halogènes, à réglage manuel	●	●	-
	Au xénon avec lave-phares, réglage automatique	-	-	●
Phares antibrouillard :	Avant	○A	○A	●
Feu stop arrière, monté en hauteur :	Rouge (toit souple)	●	●	-
	Transparent (toit rigide rétractable)	-	●	●
Feu antibrouillard arrière		●	●	●
Dispositif d'aide au stationnement (signal sonore) :	Arrière (non disponible sur les versions équipées du Kit Sport)	○A	○A	○A
	Avant et arrière	○A	○A	○A
Rétroviseurs extérieur :	Rétroviseurs extérieur électriques et dégivrants, coques couleur carrosserie	●	●	●
Peinture Mica / métallisée		○	○	○
Caractéristiques spéciales des modèles à capote souple :	Toit souple en tissu premium avec lunette arrière chauffante, à commande manuelle (noir)	●	●	-
	Toit souple en tissu premium avec lunette arrière chauffante, à commande manuelle (disponible en bleu, gris, vert ou crème)	○A	○A	-
	Couvre-tonneaux latéraux (disponibles en noir, bleu, gris, vert, brun ou crème)	○A	○A	-
	Toit rigide amovible couleur carrosserie avec lunette arrière chauffante	○A	○A	-
Toit rigide rétractable pour versions Roadster Coupé :	Couleur carrosserie, avec lunette arrière chauffante, à commande électrique	-	●	●
Garniture d'arceau décoratifs :	Aluminium brossé	○A	○A	●
	Chrome	○A	○A	○A
Trappe à carburant :	Couleur carrosserie	●	●	●
	Aluminium poli	○A	○A	○A
	Aluminium brossé	○A	○A	○A
Porte-bagages *:	Porte-bagages, avec feu de stop intégré, capacité de charge maximum de 15 kg (uniquement disponible sur les versions à toit souple)	○A	○A	-
	Valise en aluminium avec logo MX-5 et rails de fixation (nécessite des sangles en cuir pour la fixation sur la base du porte-bagages)	○A	○A	-
	Sangles en cuir, indispensables pour attacher la valise sur la base du porte-bagages.	○A	○A	-
	Porte-skis et snowboard à fixer sur la base du porte-bagages	○A	○A	-

● = De série ; ○ = Option avec supplément de prix ; ○A = Accessoire avec supplément de prix ; \*Uniquement disponible sur les versions à capote souple.

## ÉQUIPEMENTS

Confort et agrément		Elégance	Elégance Cuir	Performance
Verrouillage double		●	●	●
Verrouillage centralisé des portes par télécommande avec ouverture du coffre		●	●	●
Direction assistée		●	●	●
Vitres électriques à commande par impulsion (conducteur et passager)		●	●	●
Climatisation :	Manuel	●	●	-
	Automatique	-	-	●
Sièges chauffants :	Cinq réglages	-	●	●
Tapis de sol :	Modèle caoutchouc, noir, avec logo MX-5	○A	○A	○A
	Modèle luxe, noir, avec logo MX-5	○A	○A	○A
	Modèle premium, noir, avec logo MX-5	○A	○A	○A

● = De série ; ○A = Accessoire avec supplément de prix.

## ÉQUIPEMENTS

Intérieur		Elégance	Elégance Cuir	Performance
Sièges Sport avec appuie-tête intégrés :	Garniture en tissu	●	-	-
	Garniture en cuir avec sièges chauffants	-	●	●
Saute-vent :	Type standard	●	●	●
	Type transparent	○A	○A	○A
	Type filet	○A	○A	○A
Volant :	Gainé de cuir, avec commandes audio intégrées, noir	●	●	●
Pommeau de levier de vitesses :	Gainé de cuir, noir	●	●	-
	Gainé de cuir, noir, avec insert argent	-	-	●
	Entourage en aluminium brossé, avec ou sans éclairage	○A	○A	○A
Frein à main :	Bois (acajou) avec logo Nardi	○A	○A	○A
	Poignée gainée de cuir, avec bouton de déverrouillage argenté	-	-	●
	En aluminium brossé	○A	○A	○A
Plaques de seuil de porte :	En bois (acajou)	○A	○A	○A
	En inox poli, avec logo MX-5	●	●	●
	En inox brossé, avec logo MX-5	○A	○A	○A
Couvre pédale :	Éclairées, avec logo MX-5	○A	○A	○A
	Aspect aluminium	○A	○A	●
	Couvre repose-pied, aspect aluminium	○A	○A	●
Poignées de porte intérieur :	Finition argent	●	●	●
Audio :	Radio AM/FM avec six haut-parleurs	●	●	●
	Module CD compatible MP3	●	●	●
	Module MD (non disponible sur les modèles équipés d'un système de navigation)	○A	○A	○A
	Module chargeur 6 CD / MP3 (non disponible sur les modèles équipés du système audio surround Bose® ou d'un système de navigation)	○A	○A	○A
	Radio AM/FM et système audio Bose® (avec sept haut-parleurs, un amplificateur numérique à six canaux d'égalisation personnalisée, commutation automatique en mode capote relevée ou abaissée) et un chargeur 6 CD avec lecteur MP3	-	-	●
	Commandes audio intégrées au volant	●	●	●
	Prise jack auxiliaire	●	●	●

● = De série ; ○A = Accessoire avec supplément de prix.

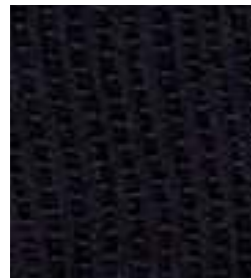
## ÉQUIPEMENTS

Intérieur		Elégance	Elégance Cuir	Performance
Console téléphone portable :	Kit mains libres avec commande vocale et Bluetooth®	○A	○A	○A
Combiné des instruments :	Indicateur de pression d'huile	●	●	●
	Jauge de température du liquide de refroidissement	●	●	●
	Éclairage ambre / rouge	●	●	●
	Instruments à la finition argent	●	●	●
Garniture de planche de bord :	Titane (mat)	●	●	●
	Aluminium	○A	○A	○A
	Bois	○A	○A	○A
Habillages de haut-parleur de portière :	En aluminium brossé	○A	○A	●
Système d'alarme de phares (avertissement sonore)		●	●	●
Horloge numérique incorporée au module audio		●	●	●
Ordinateur de bord (indicateur de température extérieure, consommation moyenne de carburant)		-	-	●
Lampe intérieure située sur le cadre supérieur du pare-brise		●	●	●
Console avec porte-gobelets		●	●	●
Cendrier :	Nomade, à placer dans les porte-gobelets des portes	○A	○A	○A
Allume-cigare		○A	○A	○A
Boîte à gants verrouillable		●	●	●
Filet à cartes		○A	○A	○A
Espaces de rangement arrière :	Derrière les sièges avant	●	●	-
	Derrière les sièges avant, avec couvercles	-	-	●
	Derrière les sièges avant, avec couvercles verrouillables en inox et logo MX-5	○A	○A	○A
Autres espaces de rangement :	Aumônière de siège (côté conducteur)	●	●	●
	Compartment de rangement arrière central avec couvercle (verrouillable)	●	●	●
	Filet de rangement de tunnel avant (côté passager)	-	-	●
Bac de coffre avec logo MX-5		○A	○A	○A

● = De série ; ○A = Accessoire avec supplément de prix.

## COULEURS, SELLERIES ET GARNITURES DE TOIT SOUPLE

### Selleries



Tissu noir (Sur 1.8L)



Cuir noir (Sur 1.8L et 2.0L)



Sellerie non disponible sur le marché Français

Modèle	Elégance	Elégance Cuir	Performance
Selleries	Tissu noir	Cuir Noir	Cuir Noir

Garniture de toit souple	Toutes versions
Tissu noir	■
Tissu bleu	○A
Tissu gris	○A
Tissu vert	○A
Tissu crème	○A

Peintures brillantes		
Brilliant Black	(A3F)	■
Marble White**	(A5M)	■
True Red	(A4A)	■

Peinture métallisée ou Mica*		
Aluminium Metallic	(38P)	■
Copper Red Mica	(32V)	■
Metropolitan Grey	(36C)	■
Stormy Blue Mica	(35J)	■

■ = Disponible ; ○A = Accessoire avec supplément de prix. \*Option avec supplément de prix ; \*\*Sauf versions à toit rigide rétractable.



Brilliant Black (A3F)



Marble White (A5M) (Sauf sur version Roadster Coupé)



True Red (A4A)



Aluminium Metallic (38P)



Copper Red Mica (32V)



Metropolitan Grey (36C)



Stormy Blue Mica (35J)



Noir (couleur de série)



Bleu (tissu\*\*)



Gris (tissu\*\*)



Vert (tissu\*\*)



Crème (tissu\*\*)

\*\*Accessoire avec supplément de prix.



## **Votre concessionnaire Mazda :**

Mazda se réserve le droit d'introduire des changements de caractéristiques et d'équipements en raison du développement constant de ses produits. Il est possible que les coloris et selleries présentés dans cette brochure diffèrent légèrement de la réalité en raison de restrictions dues à l'impression. Aussi, nous vous recommandons de contacter votre concessionnaire Mazda pour de plus amples informations.

Mazda Automobiles France SAS au capital de 304 898 € - 34 Rue de la Croix de Fer - 78100 Saint Germain en Laye - RCS Versailles B 434 455 960

Bose®, le logo Bose, Richbass®, Nd® et AudioPilot® sont des marques déposées de Bose Corporation aux Etats-Unis et dans d'autres pays. Elles sont utilisées avec l'autorisation de leurs titulaires.

Le nom de marque et les logos Bluetooth® sont la propriété de Bluetooth SIG, Inc. et sont utilisés sous licence par la société Mazda Motor Corporation. Les autres marques déposées et appellations commerciales appartiennent à leurs propriétaires respectifs.

Mars 2009.

BJN 305270/FRA fr/V4

**Internet : [www.mazda.fr](http://www.mazda.fr)**

