



Le nouveau Mazda BT-50

Le nouveau Mazda BT-50 bouscule l'idée reçue selon laquelle on ne peut être à la fois un pick-up à usage professionnel et un 4x4 pratique pour les loisirs actifs. Travail ou loisirs, le BT-50 ne renâcle jamais à la tâche. Il se démarque par son style élégant et athlétique. Compagnon de travail infatigable en semaine ou véhicule ludique et polyvalent pour vous emmener partout le week-end, le nouveau Mazda BT-50 pourrait bien être le pick-up que vous attendiez depuis longtemps.



« Envie de fraîcheur ? »

Le nouveau Mazda BT-50 éclabousse les conventions. Son nouveau design encore plus musclé est rehaussé par de magnifiques jantes en alliage de 16" équipées de pneus en 245/70 R16*. Le BT-50 n'a pas seulement l'air d'un dur à cuire. Il l'est. Que vous choisissiez la version Simple Cabine, FreeStyle ou Double Cabine, le nouveau Mazda BT-50 est prêt à relever tous les défis. De surcroît, le plateau arrière de 1753 mm de longueur x 1456 mm de largeur** offre une capacité de chargement exceptionnelle...

*Finition Fighter.

**Version FreeStyle.



« Envie d'aventure ? »

Que ce soit en mode propulsion (4x2) ou intégral (4x4), le nouveau Mazda BT-50 est un baroudeur né conçu pour affronter les terrains les plus difficiles. La position de conduite en hauteur et les grands rétroviseurs extérieurs garantissent une excellente visibilité. La suspension avant à double triangulation et la direction assistée réagissent rapidement et précisément aux sollicitations du conducteur. La cellule d'habitacle renforcée, et sur la finition Fighter, les quatre airbags et le système d'antiblocage des freins pour les quatre roues (4W-ABS) avec répartiteur électronique de freinage (EBD) sont l'assurance d'une vraie tranquillité d'esprit, sur la route comme en tout-terrain.



« Envie d'évasion ? »

Envie de vous changer les idées ? De pimenter votre vie ? Nous avons ce qu'il vous faut. Le nouveau Mazda BT-50 est conçu pour vous emmener avec armes et bagages vers de nouveaux horizons. Son moteur 2.5L MZR-CD turbo diesel à rampe commune développe 143 chevaux et dispose d'un couple de 330 Nm. Il peut remorquer jusqu'à 3000 kg*. Le nouveau Mazda BT-50 est également capable d'accélérer de 0 à 100 km/h en 11,9 secondes**, une performance digne d'une voiture de tourisme, et a une consommation mixte de seulement 9,3 l/100 km**.

*Remorque avec frein.

**Version Simple Cabine.





« Envie d'être bien ? »

Nous avons totalement repensé le nouveau Mazda BT-50 et transformé son habitacle. Aucun détail n'a été oublié dans notre quête de l'amélioration du confort et de l'ergonomie. L'aspect dynamique des tissus de la sellerie et des garnitures de portes est une invitation au voyage. Sur la finition Fighter, la console centrale avant se distingue par son élégante finition argent et vous disposez d'une prise auxiliaire Jack pour brancher votre baladeur audio. Le tableau de bord et les commandes font appel au même éclairage orangé que les autres modèles de la gamme Mazda.

Transmission intégrale

La boîte de transfert, à rapports courts et longs, garantit une motricité idéale des quatre roues quel que soit le terrain. Le système RFW (Remote Free Wheel) s'active automatiquement lorsque le programme '4WD' est sélectionné et se déconnecte manuellement du tableau de bord pour libérer les moyeux avant et basculer en mode 2 roues motrices, même en roulant.

Plateau extractible de tableau de bord

Le plateau extractible peut supporter jusqu'à 10 kg de matériel, ce qui améliore encore la polyvalence exceptionnelle de l'habitacle.

Système audio

Disponible sur la finition Fighter, le système audio modulaire haute performance comprend un chargeur 6 CD compatible MP3 intégré au tableau de bord et 6 haut-parleurs pour une restitution du son exceptionnelle.

Climatisation

Disponible sur la finition Fighter. Pour garder la tête froide au travail comme pendant les loisirs.

Système de navigation par satellite (GPS)

Système Pioneer intégré au tableau de bord. Il vous guide rapidement vers la destination de votre choix.

(Accessoire disponible en option avec supplément de prix)



Choisissez la carrosserie qui vous convient

Le nouveau Mazda BT-50 se décline en trois carrosseries différentes. La version Simple Cabine, pour deux personnes, dispose du plateau de chargement le plus long et de la capacité de chargement la plus importante de la gamme. La version FreeStyle est équipée à l'arrière, de 2 sièges d'appoints repliables et de portes arrière à ouverture inversée, ce qui permet de supprimer le montant central et assure un accès aisé aux places arrières. La version Double Cabine permet de faire voyager cinq personnes (deux à l'avant et trois à l'arrière) – idéal pour transporter une petite équipe sur un chantier ou s'échapper en famille le temps d'un week-end.

Version simple cabine 4x2 non commercialisée sur le marché français

Simple Cabine 4x4

Caractéristiques :

- Plateau arrière (mm) 2280 Long x 1456 larg x 465 Ht
- Crochets de fixation extérieurs
- Bavettes arrière
- Antidémarrage électronique
- Profondeur de gué : 750 mm
- Poids tractable maximum : 3000 kg (remorque freinée)
- Différentiel à glissement limité (LSD)
- Protections des passages de roue
- Bouclier avant et arrière

Freestyle Fighter 4x4

Caractéristiques :

- Plateau arrière (mm) 1753 Long x 1456 larg x 465 Ht
- Portes Freestyle (portes à ouverture antagoniste, sans montant central)
- Deux sièges arrière repliables
- Bavettes avant et arrière
- Verrouillage central à télécommande (finition Fighter)

Double Cabine Fighter 4x4

Caractéristiques :

- Plateau arrière (mm) 1530 Long x 1456 larg x 465 Ht
- Banquette arrière rabattable
- Appuie-tête réglables en hauteur, avant et arrière
- Vitres arrière et lunette arrière sur teintées (non présenté sur la photo ci-contre)





Choisissez votre finition

Finition Pro (Simple Cabine ou FreeStyle)

Caractéristiques :

- Pneus 235/75 R15 avec jantes en acier 15"
- Vitres électriques et verrouillage centralisé
- Double airbag
- Rétroviseurs extérieurs électriques
- Plateau extractible de tableau de bord
- Direction assistée électrique à capteur de régime et volant réglable en hauteur
- Protection des passages de roue

Nous sommes tous différents. Sans exception. C'est pourquoi nous avons créé différentes finitions que vous pourrez combiner à un vaste choix d'accessoires pour composer votre propre Mazda BT-50. Un BT-50 qui vous convient. En tous points.

Finition Fighter (FreeStyle ou Double Cabine)

Caractéristiques :

- Pneus 245/70 R16 avec jantes en alliage 16"
- Calandre avant, rétroviseurs extérieurs, poignées de portes et de hayon chromés
- Antibrouillards avant
- Climatisation manuelle
- Chargeur 6CD compatible MP3 + 6 hauts-parleurs et prise auxiliaire Jack pour baladeur audio
- Vitres arrière électriques (sur Double Cabine)
- Vitres arrière et lunette arrière sur teintées (sur Double Cabine)
- Peinture bi ton (en option)



Envie d'être unique ?

Nous avons amélioré l'esthétique du Mazda BT-50. Il ne tient qu'à vous de le personnaliser grâce à notre gamme d'accessoires exclusifs.

Qualité supérieure, design expressif, plaisir infini.

Est-il possible de rendre votre Mazda BT-50 encore plus attrayant ? Bien sûr!

Nous tenons à ce que vous et votre Mazda passiez de bons moments ensemble. Et nous pensons que la meilleure manière de renforcer le caractère de votre BT-50 passe par la pose d'accessoires de qualité, d'origine Mazda. Des accessoires haute performance conçus, fabriqués et testés par nos ingénieurs pour offrir la même fiabilité que votre véhicule et refléter son design unique. Complément idéal de votre Mazda, ils augmenteront encore votre plaisir de conduite.

- 1 Double arceau arrière
- 2 Barres de protection latérales tubulaires en alu poli*
- 3 Bouclier arrière tubulaire en alu poli*
- 4 Plaques de seuil de porte
- 5 Tapis de sol standard ou luxe

*Disponible sur les versions FreeStyle et Double Cabine uniquement.



Envie de pouvoir tout faire ?

Le nouveau Mazda BT-50 est encore plus agréable à conduire que son prédécesseur. Notre gamme d'accessoires de transport est spécialement conçue pour vous permettre d'exploiter à fond ses capacités pour le travail... comme pour les loisirs !



- 1 Dispositif d'aide au stationnement
- 2 Crochet d'attelage amovible
- 3 Crochet d'attelage fixe avec chapes
- 4 Couver-tonneau rigide en aluminium
- 5 Couver-tonneau souple
- 6 Couver-tonneau souple à enrouleur
- 7 Hard-Top vitré, pour version Double Cabine
- 8 Coffre extérieur verrouillable



Nos engagements

En tant que client professionnel, vous trouverez des véhicules Mazda conçus pour répondre aux divers besoins de votre entreprise. Nos offres dans ce domaine concernent aussi bien les prix attractifs que les coûts d'exploitation réduits et les valeurs résiduelles élevées qui au final permettent d'atteindre des coûts d'utilisation extrêmement concurrentiels.



Mazda Finance*

Que vous soyez particulier ou professionnel, Mazda Finance met à votre disposition une gamme complète de produits de financement, d'assurance et de services innovants conçus pour vous simplifier la vie, pour s'adapter à votre budget et vous garantir une totale sérénité. L'engagement de Mazda et de Mazda Finance est ainsi de vous faire bénéficier d'une tranquillité d'esprit au volant de votre Mazda.

Services Mazda flottes et sociétés

En tant que client professionnel, vous trouverez des véhicules Mazda conçus pour répondre aux divers besoins de votre entreprise. Nos offres dans ce domaine concernent aussi bien les prix attractifs que les coûts d'exploitation réduits et les valeurs résiduelles élevées qui au final permettent d'atteindre des coûts d'utilisation extrêmement concurrentiels.

Garantie constructeur 3 ans**

Mazda garantit ses véhicules neufs pendant 3 ans ou 100 000 km (au 1er des deux termes échus). Les pièces d'usure ne sont pas couvertes par cette garantie.

Garantie anti-perforation 6 ans**

La garantie anti-perforation couvre les panneaux de tôle de la carrosserie en cas de perforation par corrosion de votre véhicule pendant 6 ans, indépendamment du kilométrage. Votre Concessionnaire ou Réparateur Agréé Mazda effectuera un contrôle visuel gratuit de votre véhicule une fois par an.

Garantie peinture et corrosion des surfaces 3 ans**

La garantie peinture couvre votre véhicule pendant 3 ans, indépendamment du kilométrage. En cas de problème avec la peinture et les panneaux de tôle de la carrosserie en cas de corrosion des surfaces au cours de cette période, votre Concessionnaire ou Réparateur Agréé Mazda effectuera les interventions nécessaires si le constructeur est responsable de ces défauts.

Mazda GarantiePlus

Comme nous prenons soin de votre Mazda, nous vous proposons une période de garantie et d'assistance supplémentaire. L'option Mazda GarantiePlus vous permet de couvrir 12 ou 24 mois supplémentaires avec un kilométrage illimité à partir de l'expiration de la garantie constructeur Mazda..

Engagements de service Mazda

Un service plus minutieux, une valeur accrue de votre véhicule, davantage de passion. Qui saurait apprécier votre Mazda autant que vous ? Nous ! Nous cherchons par tous les moyens à vous proposer le meilleur service possible. C'est pourquoi nos techniciens sont formés par

Mazda, et c'est la raison pour laquelle nous n'utilisons que des pièces de qualité couvertes par une garantie. Vous bénéficiez ainsi d'une fiabilité accrue, d'une plus grande sécurité et d'une valeur de revente maximale de votre véhicule – avec une réelle sérénité au volant.

Mazda Europe Service****

Nous vous apportons une assistance experte, rapide et fiable si votre Mazda subit un incident, est volée ou impliquée dans un accident.

Livret d'Entretien Electronique Mazda

Le Livret d'Entretien Electronique permet de sécuriser les informations concernant l'historique des entretiens de votre véhicule, et facilite la mise à jour et la consultation de ces données. Toutes les informations sont stockées dans une base de données centrale qui remplace le livret d'entretien papier et garantit un suivi précis de la vie du véhicule.

Programme d'entretien Mazda « Service Plus »****

Vous pouvez souscrire un contrat d'entretien qui prend en charge l'intégralité des opérations d'entretien préconisées par Mazda. Ainsi votre véhicule reçoit les meilleurs services que vous puissiez trouver – nos techniciens formés par Mazda n'utilisent que des pièces de qualité d'origine.

Pièces d'origine Mazda et accessoires d'origine Mazda**

Ces pièces sont fabriquées avec le même soin et la même précision que votre Mazda. Elles répondent aux plus hauts critères de qualité et ont été conçues pour assurer un montage parfait avec des performances irréprochables et des prix concurrentiels. Elles sont naturellement couvertes par une garantie de 12 mois à partir de la date de montage.

La boutique Mazda

Vous trouverez des accessoires, vêtements et objets conçus par votre constructeur favori pour apporter une touche Zoom-Zoom à votre quotidien.

*Détails des offres disponibles dans le réseau Mazda. Sous réserve d'acceptation par Mazda Finance, département de Sofinco – Siège social : 128 -130 Bd Raspail 75006 Paris – 542097522 RDS Paris – SA au capital de 211 152 347 euros. Société de courtage d'assurance, inscrite à l'ORIAS (organisme pour le registre des Intermédiaires d'Assurance) sous le no 07008079

**Sous réserve des conditions définies dans le livret d'entretien électronique et de garantie du véhicule.

***Voir conditions générales définies dans le programme de Mazda Garantie Plus.

****Voir conditions générales.

Caractéristiques techniques et descriptif des versions

Moteur :

- 2.5 MZR-CD
- 2499 cm³ turbocompressé, 4 cylindres en ligne, 16 soupapes, à double arbre à cames en tête, monté à l'avant, développant 105 kW (143 ch) à 3500 tr/min et un couple de 330 Nm à 1800 tr/min.
 - Emissions de CO₂ de 255 g/km. Norme euro 4.
 - Catalyseur par oxydation.
 - Turbocompresseur avec intercooler.
 - Injection électronique multipoints.

Transmissions :

- Manuelle à 5 rapports.
- Boîte de transfert pour passage en mode 4x2 ou 4x4 (rapports courts ou longs).

Carrosserie :

- Carrosserie en acier rigide et très résistante à la torsion, avec zones de déformation contrôlée à l'avant et à l'arrière, et intégrité de la cellule d'habitacle avec renforts latéraux dans les portières.

Châssis et suspension :

- Avant : Suspensions indépendantes avec double triangulation, barre de torsion et amortisseurs tubulaires à double effet.
- Arrière : Ressorts à lame avec amortisseurs double effet.
- Système de déverrouillage de moyeu RFW (Remote Free Wheel).
- Différentiel à glissement limité (LSD).

Système de freinage :

- Double circuit hydraulique en diagonale avec amplificateur à dépression.
- Système d'antiblocage des freins pour les quatre roues 4W-ABS (sur finition Fighter uniquement).
- Avant : freins à disques ventilés 289 mm.
- Arrière : freins à tambour 295 mm.
- Frein à main mécanique agissant sur les roues arrière.

Gamme Mazda BT-50

		Moteur 2.5 MZR-CD
Simple Cabine:	Pro	■
Freestyle:	Pro	■
	Fighter	■
Double Cabine:	Fighter	■

■ = Disponible.

Caractéristiques techniques

Motorisation	2.5 MZR-CD
Cylindrée (cm ³)	2499
Alésage (mm)	93 x 92
Nombre de soupapes par cylindre	4
Puissance maximum en kW (ch) par tr/min	105 (143) / 3500
Couple maximum en Nm par tr/min	330 / 1800

Transmission		Manuelle à 5 rapports
Type		Manuelle à 5 rapports
Rapports de boîte :	1ère	4,294
	2ème	2,413
	3ème	1,491
	4ème	1,000
	5ème	0,800
	Marche arrière	3,391
Rapport de boîte final (pignon réducteur)		3,416

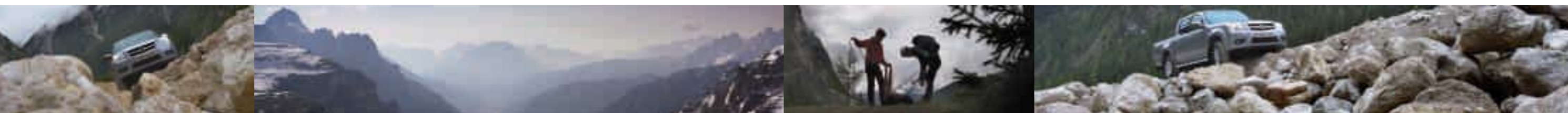
Direction		Assistée
Type		Assistée
Diamètre de braquage minimum entre trottoirs (m)		12,6

Performances et consommation		Simple Cabine
Accélération de 0 à 100 km/h (en s)		11,9
Vitesse maxi sur circuit (km/h)		158
Consommation de carburant (l/100 km) ¹⁾ :	Urbaine	11,6
	Extra urbaine	8,0
	Mixte	9,3
Emissions de CO ₂ ¹⁾ (g/km)		255
Normes antipollution Euro		Norme euro 4
Capacité du réservoir (litres)		70

FreeStyle		
Accélération de 0 à 100 km/h (en s)		12,5
Vitesse maxi sur circuit (km/h)		158
Consommation de carburant (l/100 km) ¹⁾ :	Urbaine	11,6
	Extra urbaine	8,0
	Mixte	9,3
Emissions de CO ₂ ¹⁾ (g/km)		255
Normes antipollution Euro		Norme euro 4
Capacité du réservoir (litres)		70

Double Cabine		
Accélération de 0 à 100 km/h (en s)		12,5
Vitesse maxi sur circuit (km/h)		158
Consommation de carburant (l/100 km) ¹⁾ :	Urbaine	11,6
	Extra urbaine	8,0
	Mixte	9,3
Emissions de CO ₂ ¹⁾ (g/km)		255
Normes antipollution Euro		Norme euro 4
Capacité du réservoir (litres)		70

¹⁾ Conforme à la norme 1999/100/EC.

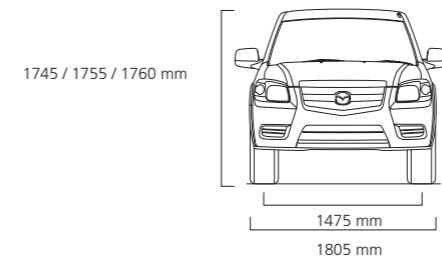


Caractéristiques techniques

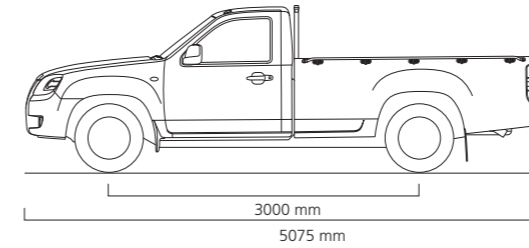
Dimensions et poids	Simple Cabine	FreeStyle	Double Cabine
Longueur hors-tout (mm)	5075	5075	5075
Largeur hors-tout (mm)	1805	1805	1805
Hauteur hors-tout (mm): avec jantes acier en 15" (finition Pro) avec jantes en alliage en 16" (finition Fighter)	1745	1745	–
Porte-à-faux avant (mm)	885	885	885
Porte-à-faux arrière (mm)	1190	1190	1190
Garde au sol entre les essieux – à vide (mm)	207	207	207
Empattement (mm)	3000	3000	3000
Voie avant (mm)	1445	1445 / 1475*	1475
Voie arrière (mm)	1440	1440 / 1470*	1470
A l'avant (en mm) : haut. sous pavillon / long. aux jambes / larg. aux épaules	1012 / 1049 / 1405	1012 / 1068 / 1405	
A l'arrière (en mm) : haut. sous pavillon / long. aux jambes / larg. aux épaules	–	937 / 789 / 1405	963 / 831 / 1409
Plateau arrière (mm) : Longueur intérieure (au plancher)	2280	1753	1530
Largeur intérieure maximum (au plancher)	1456	1456	1456
Largeur entre passages de roue	1090	1090	1090
Diamètre des freins : Disques avant ventilés (mm)	289	289	289
Tambours arrière (mm)	295	295	295
Poids total autorisé en charge (kg)	3010	2990	2980
Poids autorisé sur essieu avant / arrière (kg)	1205 / 1805	1195 / 1795	1190 / 11790
Charge utile avec le conducteur seul à bord (kg)	1219	1030	990
Poids tractable maximum (kg) : Sans frein	750	750	750
Avec frein (pente 12 %)	3000	3000	3000
Poids à vide (kg) min / max.	1725 / 1791	1790 / 1885	1790 / 1894

*Finition Fighter uniquement.

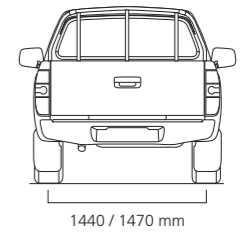
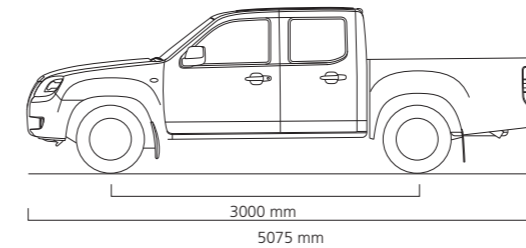
Caractéristiques techniques



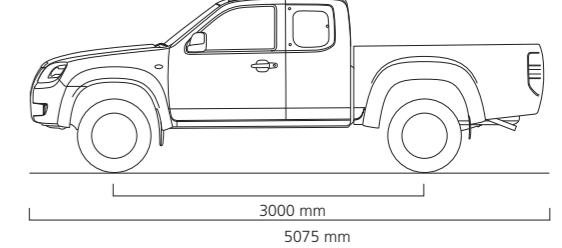
Simple Cabine



Double Cabine

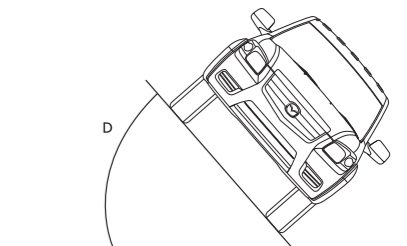
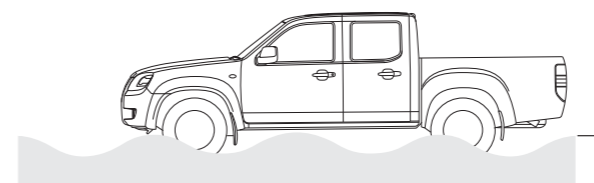
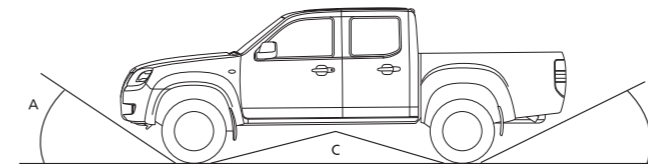


FreeStyle Cab



Capacités tout-terrain

	Simple Cabine	FreeStyle	Double Cabine
A Angle d'approche (à vide)	34°	34°	34°
B Angle d'attaque (à vide, jusqu'à l'échappement)	33°	33°	33°
C Angle de rampe (à vide)	22°	22°	22°
D Angle d'inclinaison (à vide)	48°	48°	48°
E Profondeur de gué (mm)	750	750	750



Équipements

Sécurité	Voir photo page	Simple Cabine	FreeStyle		Double Cabine
			Pro	Fighter	
Caisse en acier rigide et résistante à la torsion, avec zones de déformation contrôlée à l'avant et à l'arrière, et intégrité de la cellule d'habitacle avec renforts latéraux dans les portes		●	●	●	●
Système de retenue supplémentaire (SRS) – Module de commande central et capteurs de collision, prétensionneurs de ceintures de sécurité avant, limiteurs de charge et système d'airbags		●	●	●	●
Système d'antiblocage des freins pour les quatre roues (4W-ABS) avec répartiteur électronique de freinage (EBD)		–	–	●	●
Différentiel à glissement limité (LSD)		●	●	●	●
Double airbag avant		●	●	●	●
Airbags latéraux avant		–	–	●	●
Ceintures de sécurité :					
2 ceintures avant 3 points (ELR) avec prétensionneurs		●	●	●	●
2 ceintures arrière 3 points (ELR)		–	●	●	–
2 ceintures arrière 3 points (ELR) et 1 ceinture centrale 2 points		–	–	–	●
Sièges bébé et enfant :					
Siège Römer Baby Safe Plus (jusqu'à 13 kg)		–	○A	○A	○A
Römer Lord Plus (9-18 kg)		○A	○A	○A	○A
Römer Kid Plus (jusqu'à 15-36 kg)		○A	○A	○A	○A
Calle tête de siège enfant pour siège Römer Lord Plus		○A	○A	○A	○A
Système d'antidémarrage électronique		●	●	●	●

Extérieur

Pneus et jantes :	Pneus 235/75 R15 sur jantes acier 15"		●	●	–	–
	Pneus 245/70 R16 sur jantes alliage 16"		–	–	●	●
	Roue de secours taille normale sur jante acier		●	●	●	●
	Ecrous de roue antivol		○A	○A	○A	○A
	Verrouillage roue de secours		○A	○A	○A	○A
Portes Freestyle (portes arrière à ouverture antagoniste sans montant central)		–	●	●	–	
Hard Top :	Standard non vitré (modèle X)		–	–	–	○A
	Standard non vitré (modèle Autoform)		–	–	–	○A
	Standard non vitré		–	○A	○A	–
	Lifestyle vitré (modèle X)	19	–	–	–	○A
	Lifestyle vitré (modèle Autoform)	19	–	–	–	○A
Lifestyle vitré		–	○A	○A	–	
Peinture métallisée ou Mica		○	○	○	○	
Peinture bi ton métallisée ou Mica		–	–	○	○	
Calandre :	Noire		●	●	–	–
	Chromée		–	–	●	●
Boucliers :	Avant, noir		●	●	–	–
	Avant, couleur carrosserie		–	–	●	●
	Arrière, noir		●	●	●	●
	Arrière, acier inoxydable poli	17	–	○A	○A	○A
Marchepieds latéraux :	Couleur carrosserie		–	–	●	●
	Highlight Silver		–	○A	○A	○A
Barres de protection latérales :	Tubulaires en alu poli	17	–	○A	○A	○A
Poignées de portières et de hayon :	Noires		●	●	–	–
	Chromées		–	–	●	●
Essuie-glace :	Essuie-glace avant avec balayage intermittent à vitesse réglable		●	●	●	●
Phares avant :	Phares halogènes avec réglage manuel de la hauteur du faisceau		●	●	●	●

● = De série, ○ = Option avec supplément de prix, ○A = Accessoire avec supplément de prix.*Selon les conditions de construction du Couvre Tonneau, une étanchéité à 100% ne peut être garantie.

Équipements

Exterior	Voir photo page	Simple Cabine	FreeStyle		Double Cabine	
			Pro	Fighter		
Rétroviseurs extérieurs :	Commandes électriques, coques noires		●	●	–	–
	Commandes électriques, dégivrants, coques chromées		–	–	●	●
	Coques chromées		○A	○A	–	–
Crochet d'attelage :	Fixe avec chapes	19	○A	○A	○A	○A
	Amovible	19	○A	○A	○A	○A
	Faisceau de crochet d'attelage (disponible en version 7 et 13 broches)		○A	○A	○A	○A
Couvre tonneau* :	Type souple (sans barre de finition)	19	○A	○A	○A	○A
	Type souple (avec barre de finition)		–	○A	○A	○A
Couvre tonneau à enrouleur :	Type Jalousie	19	–	○A	○A	○A
	Type Bjerg		–	○A	○A	○A
Protections de passages de roue :	Noires		●	●	–	–
	Couleur carrosserie ou Highlight Silver (voir nuancier)		–	–	●	●
Bavettes :	Avant		●	●	●	●
	Arrière		●	●	●	●
Phares antibrouillard		–	–	●	●	
Feu stop arrière, monté en hauteur		●	●	●	●	
Dispositif d'aide au stationnement :	Arrière	19	–	○A	○A	○A
	Avant et arrière		–	○A	○A	○A
	Supports capteurs PDS		–	○A	○A	○A
Plateau arrière :	Barre de finition en inox poli		○A	○A	○A	○A
	Coffre extérieur verrouillable	19	○A	○A	○A	○A
	Arrêt de charge extérieur pour lunette arrière		●	●	–	–
	Crochets de fixation extérieurs		●	●	–	–
	Crochets de fixation intérieurs		–	–	●	●
Bedliner :	Avec rebords		○A	○A	○A	○A
	Sans rebords		–	○A	○A	○A

● = De série, ○ = Option avec supplément de prix, ○A = Accessoire avec supplément de prix.*Selon les conditions de construction du Couvre Tonneau, une étanchéité à 100% ne peut être garantie.



Équipements

Confort et agrément		Voir photo page	Simple Cabine	FreeStyle		Double Cabine
				Pro	Fighter	
Verrouillage centralisé des portes			●	●	–	–
Verrouillage centralisé des portes par télécommande			–	–	●	●
Vitres :	Commandes électriques avant (par impulsion côté conducteur)		●	●	●	●
	Commandes électriques arrière		–	–	–	●
	Vitres arrière et lunette arrière sur teintées		–	–	–	●
Direction assistée			●	●	●	●
Climatisation : Manuelle			–	–	●	●
Tapis de sol :	Avant : modèle luxe (gris avec logo BT-50)	17	○A	○A	○A	○A
	Avant : modèle Standard (noir avec logo BT-50)	17	○A	○A	○A	○A
	Avant : modèle caoutchouc		○A	○A	○A	○A
	Arrière : modèle caoutchouc		–	○A	○A	○A
Pare-soleil :	Côté conducteur avec range-ticket		●	●	●	●
	Côté passager		●	●	–	–
	Côté passager avec miroir de courtoisie		–	–	●	●
Bouchon de réservoir : Ouverture de l'intérieur			●	●	●	●

● = De série, ○A = Accessoire avec supplément de prix.

Équipements

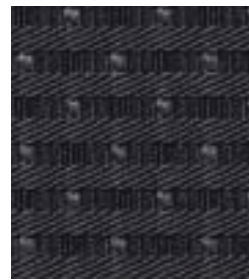
Caractéristiques intérieures		Voir photo page	Simple Cabine	FreeStyle		Double Cabine
				Pro	Fighter	
Sièges :	Garniture tissu gris		●	●	–	–
	Garniture tissu haut de gamme gris foncé		–	–	●	●
	Sièges avant chauffants		–	–	●	●
Sièges arrière :	Dossier rabattable		–	–	–	●
	Deux sièges d'appoint repliables		–	●	–	–
	Appuie-tête réglables en hauteur		–	–	–	●
Volant : Réglable en hauteur			●	●	●	●
Volant et levier de vitesse : Gainé de cuir			–	–	●	●
Pommeau de levier de vitesses : Insert Silver			–	–	●	●
Poignées de porte intérieures : Finition Silver			–	–	●	●
Panneau de commandes de vitres électriques : Finition Silver			–	–	●	●
Plaques de seuil de porte : Inox brossé, avec logo BT-50		17	○A	○A	○A	○A
Poignée de maintien : Côté passager			●	●	●	●
Systèmes audio :	Module chargeur 6 CD / MP3, 6 haut-parleurs	11	–	–	●	●
	Panneau Audio-less		○A	○A	○A	○A
	Prise Auxiliaire – JACK pour baladeur audio		–	–	●	●
	Connecteur iPod		○A	○A	○A	○A
Systèmes de navigation par satellite :	Système de navigation Pioneer F320BT avec écran 4.3" (CD)		○A	○A	○A	○A
	Système de navigation Pioneer F920BT avec écran 6.1" (DVD)		○A	○A	○A	○A
Kit mains libres, avec commande vocale et système Bluetooth®			○A	○A	○A	○A
Combiné des instruments : Cerclage finition Silver			–	–	●	●
Accoudoir central avant avec espace de rangement et deux porte-gobelets			–	●	●	●
Autres espaces de rangement :	Boîte à gants verrouillable avec éclairage		●	●	●	●
	Espace supérieur tableau de bord		●	●	●	●
	2 Porte-gobelets à l'arrière		–	●	●	●
	Plateau extractible au tableau de bord	11	●	●	●	●
	Espaces de rangement des portes avant, avec porte-bouteille		●	●	●	●
Eclairage intérieur :						
Au plafond			●	●	●	●
Lampe de lecture			–	●	●	●
Cendrier amovible à placer dans un porte gobelets			○A	○A	○A	○A
Allume-cigare			○A	○A	○A	○A

● = De série, ○A = Accessoire avec supplément de prix.

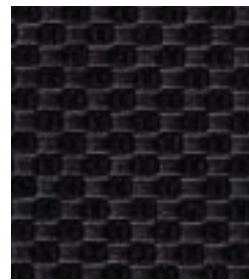
Le nom de marque et les logos Bluetooth® appartiennent à Bluetooth SIG, Inc. et sont utilisés sous licence par Mazda Motor Company. Les autres marques déposées et appellations commerciales appartiennent à leurs propriétaires respectifs.



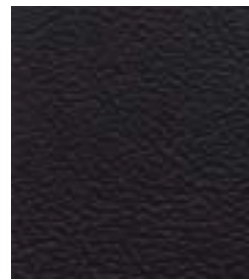
Coloris et garnitures



Tissu gris



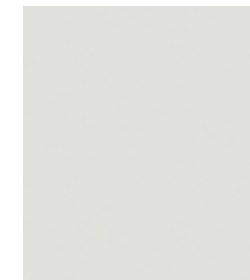
Tissu de haute qualité gris foncé



Non disponible sur le marché Français

Modèle		Simple Cabine	FreeStyle Pro	Fighter	Double Cabine
Garniture des sièges		Tissu gris	Tissu gris	Tissus de haute qualité gris foncé	Tissus de haute qualité gris foncé
Peintures brillantes					
Cool White	(A6C)	■	■	□	□
Nifty Red	(A1T)	□	□	□	□
Peinture métallisée ou Mica*					
Black Mica	(38A)	■	■	■	■
Copper Red Mica	(37M)	□	□	□	□
Desert Bronze Mica	(37P)	■	■	■	■
Gloaming Silver métallisé	(37Y)	■	■	■	■
Highland Green Mica	(37N)	□	□	□	□
Highlight Silver métallisé	(38C)	■	■	■	■
Lagoon Blue Mica	(37R)	□	□	□	□
Titanium Grey II métallisé	(38B)	■	■	■	■
Winning Blue métallisé	(37L)	□	□	□	□
Peinture métallisée ou Mica bi ton*					
Black Mica + Highlight Silver métallisé	(37S)	-	-	■	■
Lagoon Blue Mica + Highlight Silver métallisé	(37W)	-	-	□	□
Titanium Grey II métallisé + Highlight Silver métallisé	(37X)	-	-	■	■

■ = Disponible. □ = Disponible sur commande spéciale avec un délai pouvant atteindre plusieurs mois (consultez votre concessionnaire Mazda). *Option avec supplément de prix.



Cool White (A6C)



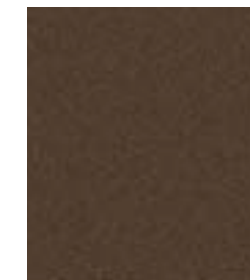
Nifty Red (A1T)



Black Mica (38A)



Copper Red Mica (37M)



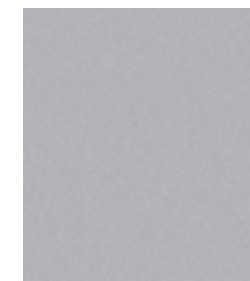
Desert Bronze Mica (37P)



Gloaming Silver métallisé (37Y)



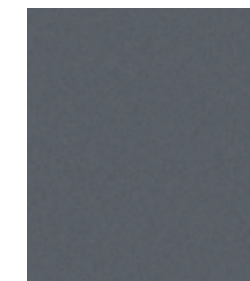
Highland Green Mica (37N)



Highlight Silver métallisé (38C)



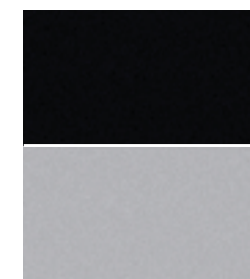
Lagoon Blue Mica (37R)



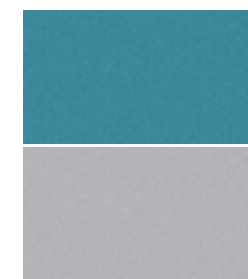
Titanium Grey II métallisé (38B)



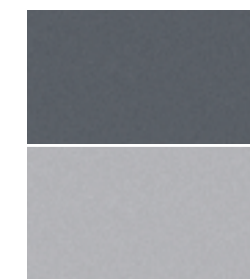
Winning Blue métallisé (37L)



Black Mica + Highlight Silver métallisé (37S)



Lagoon Blue Mica + Highlight Silver métallisé (37W)



Titanium Grey II métallisé + Highlight Silver métallisé (37X)