

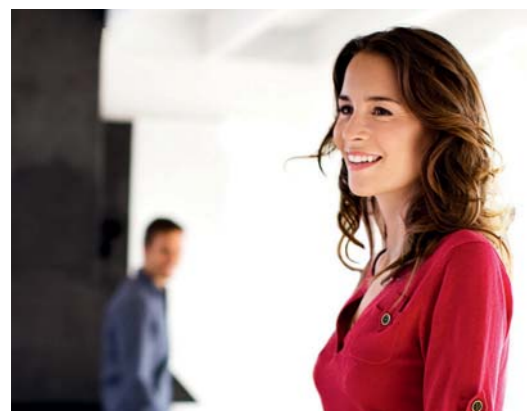


Dacia Sandero



Style, espace et robustesse enfin accessibles...

Que vous réserve Dacia Sandero derrière ses lignes modernes et dynamiques ? Un intérieur aux dimensions généreuses. Capable d'accueillir **3 adultes**, la banquette arrière est rabattable et, selon versions, fractionnable 1/3-2/3, pour agrandir l'espace de chargement en fonction de vos besoins. Et de l'espace, Dacia Sandero n'en manque pas ! **Avec 320 litres**, son coffre figure **parmi les plus grands de sa catégorie**. Robuste et fiable, Dacia Sandero est conçue pour résister durablement aux conditions routières et climatiques les plus exigeantes. Sa gamme de moteurs Renault répond aux meilleurs standards de fiabilité, pour une conduite en toute sérénité. **Dacia Sandero : simplement intelligente.**





Un style qui marque

Dacia Sandero : **un style qui marque**. Ses feux avant profilés soulignent le design expressif et dynamique de sa face avant. Un peu plus bas, le bouclier couleur caisse est équipé de feux antibrouillards* et d'une large grille d'entrée d'air qui lui donnent **une touche de sportivité**. Assurément séduisant, le style Dacia Sandero réalise l'équilibre entre **énergie et robustesse**. Ses flancs au design protecteur se prolongent par une ligne de caisse en forme de vague renversée, révélatrice d'une grande précision.

*Selon versions



Fluides et modernes, les feux avant profilés s'intègrent parfaitement au dessin de la face avant. Ils donnent à Sandero un regard perçant, particulièrement expressif.



Les poignées de portes intérieures façon chrome* apportent à Sandero une touche d'exclusivité. Elles révèlent le soin particulier apporté aux détails.



Les jantes alliage 15** apportent une touche d'élégance supplémentaire à Sandero.

*En série ou option selon les versions

Voyagez en toute confiance

Dacia Sandero affiche une **fiabilité** au meilleur niveau. Quels que soient le terrain et les conditions climatiques dans lesquelles vous roulez, **vous pourrez toujours compter sur son endurance**. Choisis pour leur robustesse et leurs qualités, ses moteurs essence et diesel vous assurent des coûts d'entretien réduits. **Votre sécurité: une priorité.** Bénéficiant de l'expertise de Renault, Dacia Sandero exploite des solutions performantes de sécurité active et passive, qui vous garantissent une protection efficace. C'est pourquoi Dacia vous offre une garantie de 3 ans*. **Pour voyager en toute confiance.**

* Garantie 3 ans ou 100 000 km, au premier des termes atteint.

3 ANS
GARANTIE
ou 100 000 km



Dacia Sandero adopte un moteur diesel dCi issu de technologies Renault éprouvées, offrant des prestations de haut niveau associées à une consommation très faible, et des émissions de CO₂ réduites. Sandero dCi figure ainsi parmi les véhicules les plus économes du marché.



Le système de freinage de Dacia Sandero a fait l'objet d'un soin particulier. Équipée en série du système ABS Bosch 8.1 de dernière génération, du répartiteur électronique de freinage EBV et de l'assistance au freinage d'urgence (nouveau sur la gamme Dacia), Dacia Sandero offre des distances d'arrêt réduites et une grande stabilité dans les freinages en courbe.



Aux trois places arrière, Dacia Sandero est équipée d'appuis-tête et de ceintures de sécurité 3 points, pour une protection maximale. Les sièges avant disposent d'appuis-tête conçus pour limiter les risques en cas de choc arrière.



Dacia Sandero reçoit jusqu'à 4 airbags, selon les versions. Les sièges avant peuvent être équipés d'airbags latéraux (tête et thorax).





Bienvenue à bord

Dacia Sandero fait preuve d'une grande générosité intérieure. Le poste de conduite offre **un champ de vision exceptionnel**, des commandes ergonomiques, un siège conducteur ajustable en hauteur*. À l'arrière, trois adultes prennent place, profitant des dimensions particulièrement généreuses de l'habitacle, en hauteur comme en largeur. Dacia Sandero fait également preuve d'une modularité optimale : une fois rabattue, la banquette libère un espace de chargement de **1 200 litres** ! Pour les bagages, le coffre, d'un volume de 320 litres, offre un vaste espace de rangement. Et tous les passagers profitent du confort offert par le système de climatisation*. **Famille et amis seront toujours les bienvenus à bord !**

* selon versions



Version Sandero



PRINCIPAUX ÉQUIPEMENTS SANDERO

- ABS + AFU (Assistance au Freinage d'Urgence)
- Airbag frontal conducteur
- Airbag frontal passager désactivable par clé
- Antidémarrage codé
- Appuis-tête avant réglables en hauteur
- Bacs de rangements dans les portes avant
- Bandeau supérieur de calandre noir
- Banquette arrière rabattable monobloc
- Bouclier avant / arrière ton carrosserie

- Compte-tours
- Jantes tôle 15" avec enjoliveurs moyens
- Lunette arrière dégivrante / Essuie - vitre arrière
- Poignées de portes extérieures noires
- Rétroviseurs extérieurs noirs réglables manuellement de l'intérieur
- Sièges Ducas
- Vitres teintées
- 3 appuis-tête arrière
- 3^e ceinture arrière 3 points

OPTIONS

- Peinture métallisée
- Roue de secours (Hors GPL)

Version Silver Line

PRINCIPAUX ÉQUIPEMENTS SILVER LINE = SANDERO +

- Baguettes latérales de protection noires
- Cendrier «Nomade»
- Ceintures de sécurité avant réglables en hauteur
- Condamnation centralisée des portes
- Direction assistée
- Éclairage de coffre
- Jantes tôle 15" avec enjoliveurs complets

- Recyclage de l'air
- Sellerie spécifique Silver Line
- Pack électrique : Télécommande à radio fréquence + Lève vitre avant électrique
- Radio CD MP3 2 x 15 W avec commande au volant

OPTIONS

- Climatisation manuelle
- Peinture métallisée
- Projecteurs antibrouillard
- Roue de secours (Hors GPL)



Version Black Line 2



PRINCIPAUX ÉQUIPEMENTS BLACK LINE 2 = SILVER LINE +

- Airbags latéraux avant tête thorax
- Appuis-tête avant fixes nouvelle génération
- Baguette décor sur panneaux de portes
- Baguettes latérales de protection couleur carrosserie
- Bandeau supérieur de calandre façon chrome
- Banquette arrière rabattable et fractionnable 1/3 - 2/3
- Médaille de tissu sur panneaux de portes
- Ordinateur de bord
- Poignées de portes extérieures ton caisse
- Projecteurs antibrouillard
- Rétroviseurs extérieurs couleur carrosserie réglables électriquement
- Siège conducteur réglable en hauteur
- Seuil de porte avant
- Volant en croûte de cuir réglable en hauteur
- Climatisation manuelle
- Radio CD MP3 4x15 W avec commande au volant

OPTIONS

- Jantes alliage 15"
- Lève-vitres arrière électriques
- Peinture métallisée
- Roue de secours (Hors GPL)



Motorisations

	Essence	Essence / GPL	Diesel	
Moteur	1.2 16V 75	1.2 16V 75 GPL	1.5 dCi 75 FAP	1.5 dCi 90 FAP
Type de boîte de vitesses	BVM	BVM	BVM	BVM
Niveau de dépollution	Euro 5	Euro 5	Euro 5	Euro 5
Nombre de places	5			
Caractéristiques Moteur				
Type moteur	D4F 732	D4F 734	K9K 892	K9K 892
Cylindrée (cm³)	1 149	1 149	1 461	1 461
Alésage x course (mm)	69 x 76,8	69 x 76,8	76 x 80,5	76 x 80,5
Nombre de cylindres	4			
Rapport volumétrique	9,8	9,8	17,6	17,6
Nombre total de soupapes	16	16	8	8
Puissance maxi kW CEE (ch)	55 (75)	55 (75) / 53 (72)	55 (75)	65 (90)
Régime puissance maxi (tr/min)	5 500	5 500	4 000	3 750
Couple maxi Nm CEE	107	107	180	200
Régime couple maxi (tr/min)	4 250	4 250	1 750	1 750
Type d'injection	Multipoint	Multipoint	Directe avec Common Rail + multi-injection	
Alimentation	Air	Air	Turbocompresseur + échangeur	
Carburant	Essence	Essence / GPL	Diesel	Diesel
Catalyseur	S			

Boîte de Vitesse				
Type	JH3	JH3	JR5	JR5
Nombre de rapports AV	5	5	5	5
Vitesse (km/h) à 1 000 tr/min en 1 ^{re}	6,78	6,78	8,87	8,87
en 2 ^e	12,33	12,33	16,15	16,15
en 3 ^e	18,13	18,13	25,02	25,02
en 4 ^e	24,53	24,53	35,34	35,34
en 5 ^e	31,77	31,77	47,99	47,99

Direction				
Ø de braquage entre trottoirs (m)	10,5			
Nombre de tours de volant (manuelle/assistée)	4,6 / 3,2			

Trains				
Type train avant	Pseudo Mc-Pherson à bras triangulé			
Type train arrière	Essieu en H à profil déformable et épure programmée - ressorts hélicoïdaux			

Roues et pneumatiques				
Jantes de référence	15"			
Pneumatiques de référence avant/arrière	185/65 R15			

Freinage				
Type du circuit de freinage	X			
ABS Bosch 8.1	Série			
AFU	Série			
Répartiteur électronique de freinage	Série			
Avant : disques en mm	259			
Arrière : tambours en pouces	8"			

Performances				
Vitesse maxi (km/h)	161	161 /158	162	173
0-100 km/h (s)	13,6	14,5 / 15,2	14,2	12,8
1 000 m DA (s)	35,4	36,1 / 36,6	35,8	34,5

Aérodynamique				
Cx	0,35	0,35	0,35	0,35

Consommation normes n° 99/100 (en l/100 km)				
CO ₂ (g/km)	135	139 / 122	104	104
Conditions urbaines	7,6	8,0 / 10,2	4,9	4,9
Conditions extra-urbaines	4,9	5,1 / 6,5	3,6	3,6
Mixte	5,9	6,0 / 7,6	4,0	4,0

Capacité				
Réservoir à carburant (l)	50	50 (essence) / 34 (GPL)	50	50

Masses (kg), Direction Manuelle				
À vide en ordre de marche	975	1067	1 090	1 090
À vide en ordre de marche sur l'avant	575	599	680	680
À vide en ordre de marche sur l'arrière	400	468	410	410
Maxi autorisé (M.M.A.C.)	1 470	1545	1 575	1 575
Total roulant (M.T.R.)	2 300	2300	2 400	2 400
Charge utile (C.U.)	495	478	485	485
Masse maxi remorque freinée	1 100	1050	1 100	1 100
Masse maxi remorque non freinée	525	570	580	580

Dacia **eco2** répond aux 3 critères suivants : des émissions de CO₂ inférieures à 120g/km ou véhicule roulant aux biocarburants ; véhicule produit dans une usine certifiée ISO 14001 minimisant l'impact sur l'environnement ; contenir plus de 7% de plastique issu du recyclage. Avec **eco2**, la marque s'engage sur tout le cycle de vie du véhicule.

Équipements et options

	Sandero	Silver Line	Black Line 2
Présentation extérieure			
Poignées de portes extérieures : Noires	●	●	-
Poignées de portes extérieures : Couleur carrosserie	-	-	●
Bandeau supérieur de calandre noir	●	-	-
Bandeau supérieur de calandre couleur carrosserie	-	●	-
Bandeau supérieur de calandre chromé	-	-	●
Boucliers avant / arrière ton carrosserie	●	●	●
Baguettes latérales de protection : Noires	-	●	-
Baguettes latérales de protection : Couleur carrosserie	-	-	●
jantes tôle 15" avec enjoliveur moyen	●	-	-
jantes tôle 15" avec enjoliveur complet	-	●	●
jantes alliage 15"	-	-	○
Peinture métallisée	○	○	○
Sièges et ambiances intérieures			
Siège conducteur réglable en hauteur	-	-	●
Banquette arrière rabattable monobloc (assise fixe)	●	●	-
Banquette arrière rabattable et fractionnable 1/3 - 2/3 (assise fixe monobloc)	-	-	●
Bacs de rangement porte avant	●	●	●
Poches aumonières à l'arrière des sièges avant	-	-	●
Poignées de tirage portes avant	-	●	●
Baguette décor sur panneaux de portes	-	-	●
Médailleon de tissu sur panneaux de portes	-	-	●
Seuil de porte avant	-	-	●
Sellerie Ducas	●	-	-
Sellerie spécifique Silver Line	-	●	-
Sellerie spécifique Black Line	-	-	●
Sécurité active et passive			
ABS + Assistance au Freinage d'Urgence	●	●	●
Airbag frontal conducteur	●	●	●
Airbag frontal passager désactivable	●	●	●
Airbags latéraux avant tête - thorax	-	-	●
Ceintures de sécurité avant réglables en hauteur	-	●	●
Ceintures de sécurité avant avec prétensionneurs pyrotechniques	-	-	●
Appuis-tête avant réglables en hauteur	●	●	-
Appuis-tête avant fixes Nouvelle Génération	-	-	●
3 ^e ceinture arrière 3 points (enrouleur)	●	●	●
3 appuis-tête arrière (appuis-tête central virgule)	●	●	●
Roue de secours (non disponible sur moteur GPL)	○	○	○
Kit de gonflage ⁽¹⁾	●	●	●
Système de fixation Isofix pour siège enfant aux places latérales arrière	●	●	●
Protection du véhicule			
Antidémarrage codé	●	●	●
Conduite et appareils de contrôle			
Compte-tours	●	●	●
Direction Assistée Hydraulique	-	●	●
Ordinateur de bord 6 fonctions : totaliseur général, totaliseur partiel, carburant utilisé, consommation moyenne, autonomie prévisible, vitesse moyenne	-	-	●
Témoïn de portes latérales non fermées	-	-	●

	Sandero	Silver Line	Black Line 2
Visibilité			
Projecteurs antibrouillard	-	○	●
Essuie-vitre avant à 3 vitesses	●	●	●
Lunette arrière dégivrante / Essuie-vitre arrière	●	●	●
Rétroviseurs extérieurs noirs réglables manuellement de l'intérieur	●	●	-
Rétroviseurs extérieurs couleur carrosserie réglables électriquement	-	-	●
Confort			
Condamnation centralisée des portes	-	●	●
Télécommande à radio-fréquence	-	●	●
Lève-vitres avant électriques	-	●	●
Lève-vitres arrière électriques	-	-	○
Vitres teintées	●	●	●
3 ^e feu stop arrière	●	●	●
Plafonnier central avant	●	●	-
Plafonnier avec spot de lecture	-	-	●
Prise 12V	●	●	●
Cendrier nomade	-	●	●
Éclairage boîte à gants	-	-	●
Éclairage coffre	-	●	●
Poignée de maintien passagers avant / arrière	● / -	●	●
Volant en croûte de cuir	-	-	●
Volant réglable en hauteur	-	-	●
Chauffage - ventilation			
Chauffage et ventilation à 4 vitesses	●	●	●
Recyclage de l'air	-	●	●
Climatisation manuelle	-	○	●
Audio			
Pré-équipement radio AV / AV + AR	- / -	● / -	- / ●
Radio CD MP3 avec commande au volant (2 HP dans les portes avant)	-	●	-
Radio CD MP3 avec commande au volant (4 HP)	-	-	●

^[1] L'option roue de secours se substitue au kit de gonflage

^[2] Non disponible avec moteur GPL

Teintier

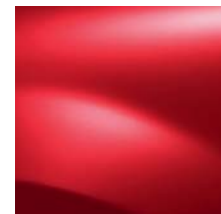
Teintes opaques (OV)



BLANC GLACIER 369 (OV)



BLEU NAVY D42 (OV)



ROUGE PASSION 21D (OV)

Teintes métallisées (TE)



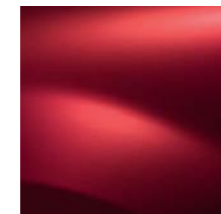
GRIS PLATINE D69 (TE)



GRIS COMÈTE KNA (TE)



NOIR NACRÉ 676 (NV)



ROUGE DE FEU B76 (TE)

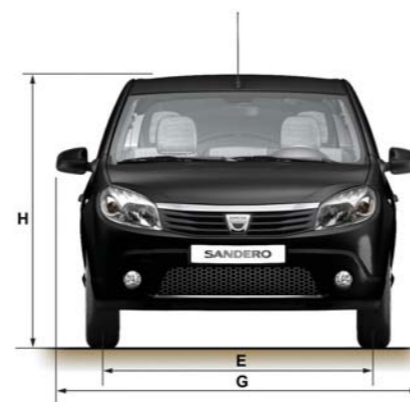
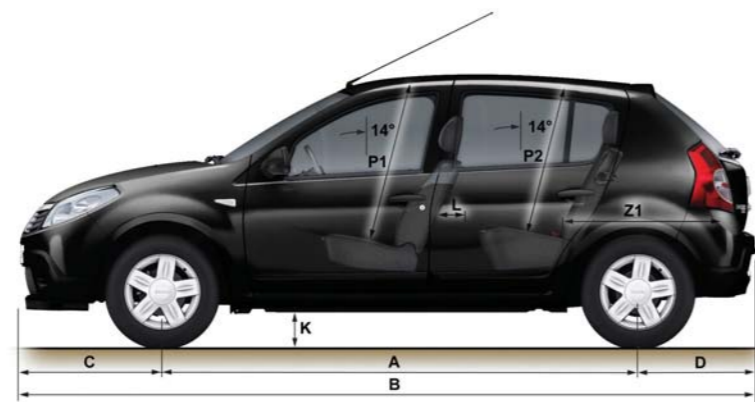
Dimensions

VOLUME DE COFFRE (dm³ norme ISO)

Volume de coffre	320
Avec banquette repliée	1200

PLAN COTÉ (mm)

A	Empattement	2588
B	Longueur hors tout	4020
C	Porte à faux avant	781
D	Porte à faux arrière	651
E	Voie avant	1480
F	Voie arrière	1469
G	Largeur hors tout sans/avec rétroviseurs	1746/1990
H	Hauteur à vide	1534
K	Garde au sol en charge	155
L	Rayon au genou arrière	145
M	Largeur aux coudes avant	1414
M1	Largeur aux coudes arrière	1425
N	Largeur aux bandeaux avant	1388
N1	Largeur aux bandeaux arrière	1400
P1	Distance entre l'articulation de la hanche et le pavillon, aux places avant	892
P2	Distance entre l'articulation de la hanche et le pavillon, aux places arrière	878
Y2	Largeur intérieure entre passages de roue	1006
Z1	Longueur de chargement (du coffre à la banquette arrière repliée)	818



Accessoires

Pour découvrir la gamme complète des accessoires Sandero, poussez la porte de votre concessionnaire.



12

1. BARRES DE TOIT TRANSVERSALES

Parfaitement adaptées au design de la voiture, les barres de toit intégrées en acier sont faciles à installer et peuvent être équipées de différents accessoires de portage : porte-skis, porte-vélos, coffre de toit...

2. ATTELAGE COL DE CYGNE

Il est conçu pour un usage intensif. Le design élégant et le démontage possible de la rotule préservent l'esthétique de votre véhicule. Poids tractable maximum autorisé : 1 300 kg. Non compatible avec la motorisation 1.2 16V 75 GPL.

3. BECQUET

Pour apporter une note de sportivité au design de votre Sandero, optez pour le becquet Sport.

4-5. KIT SUV

Optez pour ce kit composé au dynamisme incomparable, composé d'un spoiler central avant, d'un jeu d'enjoliveurs antibrouillard et d'un diffuseur arrière. Disponible au choix : en gris argent ou en version noire grainée.

6. SURTAPIS MADRIGAL

Tapis sur-mesure 4 pièces à la finition velours valorisante, il protège avec style le sol de l'usure et de l'humidité. 100 % compatible avec les pré-dispositions d'origine - coloris gris foncé.

7. SURTAPIS CAOUTCHOUC

Tapis sur-mesure 4 pièces, il s'avère particulièrement adapté aux utilisations les plus exigeantes (boue, sable, neige, humidité). 100% compatible avec les pré-dispositions d'origine.

8. ACCOUDOIR

Réglable en inclinaison pour s'adapter à votre position de conduite, l'accoudoir central avant constitue également un espace de rangement pratique.

9. FILET DE FOND DE COFFRE

Il permet de fixer différents objets dans le coffre, assure la sécurité et l'intégrité des objets pendant le transport.

10. AIDE AU PARKING ARRIERE

En signalant à l'aide de bips la proximité des obstacles situés à l'arrière de votre véhicule, le système d'aide au parking facilite les manœuvres de stationnement.

11. KIT MAINS-LIBRES BLUETOOTH PARROT MKI 9200

Kit Mains-libres Bluetooth® haut de gamme, il offre une connectivité maximum : iPod®, USB, auxiliaire plus un port SD permettant de lire jusqu'à 32 Go de musique ! Les informations d'appel et de lecture sont affichées sur un écran couleur très lisible.

12. GPS PACK RENAULT GARMIN NÜVI 1490T

Vendu avec un support spécifique pour planche de bord et une housse de protection, le GARMIN nüvi 1490T « Cartes à vie » grand écran est doté de l'assistant de voies de circulation avec affichage des intersections pour vous permettre de mieux circuler sur les échangeurs autoroutiers denses et de la fonction de définition d'itinéraires à plusieurs étapes. Ce GPS contient des cartes d'Europe avec mise à jour cartographique gratuite à vie incluse dans le pack et vous permet également de bénéficier gratuitement d'alertes routières disponibles pour la plupart des villes, de la fonction d'appels mains libres grâce à la technologie Bluetooth et de la fonction ecoRoute TM.

Dacia

Une voiture à ce prix-là, Vous plaisantez ?

NON, JUSTEMENT. Chez Dacia, nous avons été les premiers à penser **qu'une voiture pas chère pouvait être attractive, sûre et de qualité**. Et quelque chose nous dit que nous avons eu raison... La fiabilité et la robustesse de nos modèles sont aujourd'hui reconnues. Les derniers-nés de la gamme Dacia ont créé la surprise par leur design valorisant et différenciant. De plus, nos modèles ne manquent jamais d'espace et peuvent accueillir généreusement les passagers et leurs bagages. Ce succès repose sur un constat simple : on peut aimer l'automobile et en avoir besoin, sans souhaiter pour autant y consacrer tout son budget.

MARQUE DU GROUPE RENAULT, Dacia s'appuie sur des solutions techniques qui ont fait la preuve de leur efficacité et de leur fiabilité, pour offrir une garantie de **3 ans ou 100 000 km** et des coûts d'utilisation avantageux. Preuve de notre engagement environnemental, nous avons développé la signature **Dacia eco²**. Les véhicules de la gamme Dacia sont fabriqués dans des usines certifiées ISO 14 001, et proposent des moteurs dCi émettant moins de 120 g de CO₂/km*. Car c'est une autre de nos convictions : **le respect de l'environnement ne doit pas être une question de prix !**

*Sur son offre Duster 4x4, Dacia propose également un moteur dCi 110 au meilleur niveau du marché en termes d'émissions de CO₂, avec moins de 150 g de CO₂/km.



Tout a été fait pour que le contenu de la présente publication soit exact et à jour à la date de l'impression. Ce document a été réalisé à partir de préséries ou de prototypes. Dans le cadre de sa politique d'amélioration continue des produits, DACIA se réserve le droit, à tout moment, d'apporter des modifications aux spécifications et aux véhicules et accessoires décrits et représentés. Ces modifications sont notifiées aux concessionnaires DACIA dans les meilleurs délais. Selon les pays de commercialisation, les versions peuvent différer, certains équipements peuvent ne pas être disponibles (en série, en option ou en accessoire). Veuillez consulter votre représentant de la marque DACIA pour recevoir les informations les plus récentes. En raison des limites des techniques d'impression, les couleurs reproduites dans le présent document peuvent légèrement différer des couleurs réelles de la peinture ou des matières de garniture intérieure. Tous droits réservés. La reproduction sous quelque forme ou par quelque moyen que ce soit de tout ou partie de la présente publication est interdite sans l'autorisation écrite préalable de DACIA.

*au premier des deux termes atteints